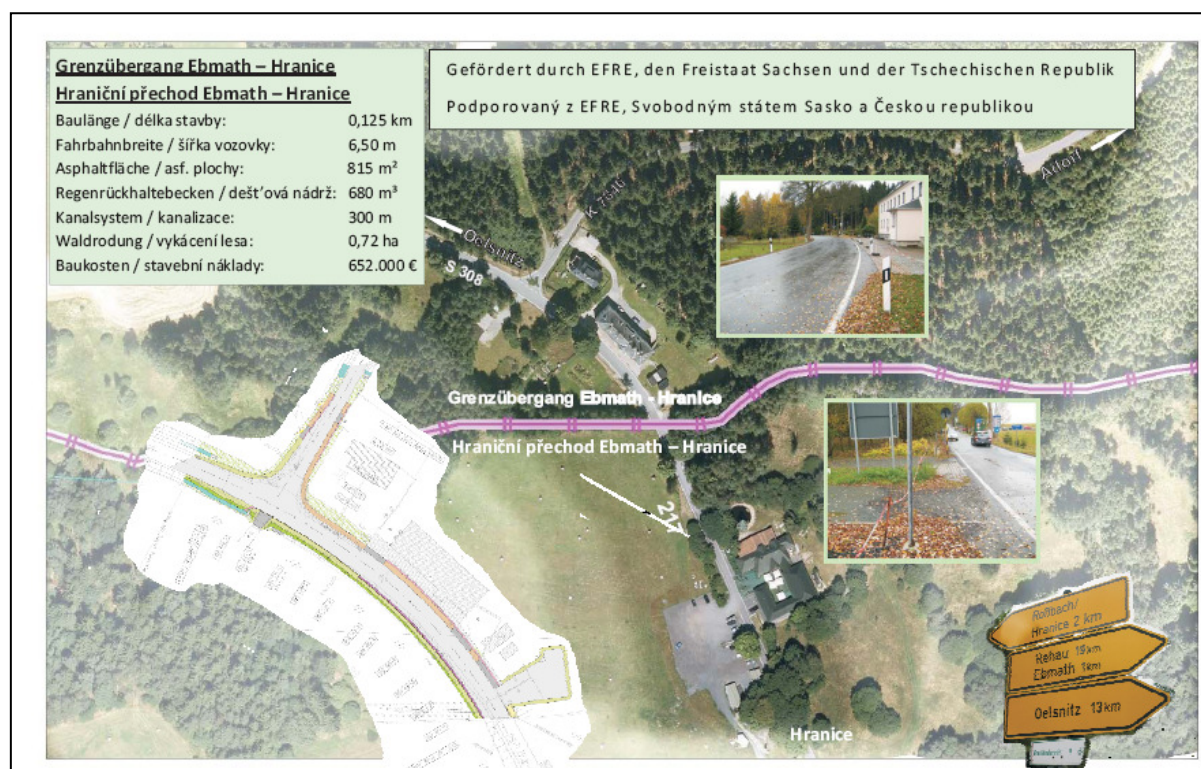


AUSBAU DER STRAßENVERBINDUNG ADORF - AŠ



Projektträger:	Straßenbauamt Plauen
Projektpartner:	Krajská správa a údržba silnic Karlovarského kraje, příspěvková organizace
Zeitraum:	01.06.2009 - 31.05.2012
Ziele / Aktivitäten:	Mit den Baumaßnahmen auf den zuführenden Straßen zum Grenzübergang Ebmath - Hranice werden die Voraussetzungen für eine uneingeschränkte Nutzung des Fahrzeugverkehrs geschaffen. Es entsteht eine Verkehrsverbindung zur Erhöhung der Durchlässigkeit des Grenzraums und Anbindung der Grenzregion an wichtige überregionale Verkehrswege.
Kontakt:	Straßenbauamt Plauen, Elke Magera, Projektbetreuerin



Europäische Union. Europäischer Fonds für regionale Entwicklung: Investition in Ihre Zukunft / Evropská unie. Evropský fond pro regionální rozvoj: Investice do vaší budoucnosti



Ziel 3 | Cíl 3

Ahoj sousede. Hallo Nachbar.
 2007-2013. www.ziel3-cil3.eu